

Secteur dédié
à la personne,
à ses besoins,
son accompagnement

SCOLAIRE

APPRENTISSAGE



BAC PRO SAPAT

Services aux Personnes
et Animation dans Les Territoires

Un accompagnement individualisé
au projet personnel et professionnel

Une préparation aux concours
dès la classe de première, possibilité de
préparer le CAP petite enfance en Terminale



Voyage éducatif au Maroc



Lycée au cœur de la ville de Redon



En train

Gare à 5 mn
à pied de l'école



En car

Lignes régulières
quotidiennes

à partir de l'Ille-et-Vilaine,
du Morbihan et de La Loire-Atlantique



Atelier 31 - Redon



www.issat.info

6, rue de La Maillardaie
35600 REDON
02 99 71 11 00
accueil@issat.cneap.fr

LYCEE 
issat
REDON

Institut Secondaire et Supérieur d'Agro-Technologie

Services aux Personnes et Animation dans Les Territoires

3 ANS
Scolaire ou
Apprentissage
→ en 1^{ère} et terminale



Le métier

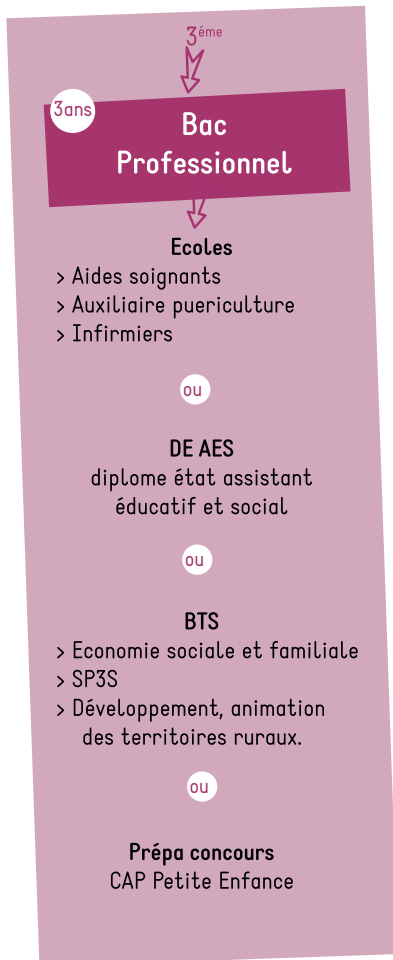
- > Aide-soignant
- > Auxiliaire puériculture
- > Aide médico-psychologique
- > Auxiliaire de vie
- > Aide à domicile
- > Agent spécialisé en écoles maternelles
- > Infirmier
- > Moniteur-Éducateur spécialisé
- > Animateur
- > Éducateur de jeunes enfants
- > Assistant service social
- > Métiers de l'animation du tourisme, du développement local et de la vente.

QUALITÉS ATTENDUES

Aptitude aux relations humaines, sens de l'organisation, de la rigueur, de l'écoute, esprit d'initiative, de créativité, aptitude à la communication et au travail en équipe.

SECTEURS ACTIVITÉS

Services aux personnes : un secteur d'avenir pour travailler auprès des enfants, des personnes âgées, des personnes malades, des personnes en situation de handicap, dans l'animation et les loisirs, le développement local et le tourisme, la vente et l'accueil, en lien avec les besoins du territoire.



Volume horaire hebdomadaire Classe de Seconde

Domaines et matières	
Enseignements généraux	14h30
Français	2h
Education socioculturelle (ESC)	1h
Histoire géographie (EMC)	1h
Economie	1h
Anglais	2h
EPS et biologie	2h30
Mathématiques	2h
Physique chimie	1h
Informatique	1h
Enseignement professionnel	14h30
Economie sociale et familiale (ESF)	7h
Biologie-écologie	1h30
Education socio-culturelle (ESC)	1h30
Physique chimie	0h30
Autres enseignements spécifiques de l'établissement : enfance, santé/alimentation, méthodologie	4h

Objectifs Formation

Former des employés polyvalents et des cadres qualifiés, assurant la prise en charge des enfants, des personnes âgées, des personnes malades, des personnes en situation de handicap, en lien avec Les besoins des territoires.

Stage

STAGES INDIVIDUELS

- 20 semaines de stages** en structures d'accueil auprès de publics variés
- > **5 semaines en 2nde**
- > **7 semaines en 1^{ère}**
- > **8 semaines en Term**

STAGES COLLECTIFS

- 3 semaines de stage**
- > 1 semaine : éducation à la santé et au développement durable en 2nde
- > 1 semaine au Maroc en 1^{ère}
- > 1 semaine : valorisation du vécu en milieu professionnel

Volume horaire hebdomadaire Classes de Première et Terminale



Domaines et matières	
Enseignements généraux	13h30
Français	2h
Histoire géographie (EMC)	1h30
Education socioculturelle	1h30
Documentation	0h30
Anglais	2h
EPS	2h
Mathématiques	2h
Biologie écologie	1h15
Physique chimie	1h15
Informatique	0h30
Enseignement professionnel	13H15
Economie sociale et familiale (ESF)	5h30
Education socio-culturelle	1h
Histoire-géographie	0h45
Informatique	0h45
Activités pluridisciplinaires	2h
Sciences économiques et sociales	2h
Biologie-écologie	1h15
Enseignements spécifiques de l'établissement	3h
Accompagnement de la personne désorientée dans son quotidien (ESF)	1h
Ouverture artistique, accompagnement au projet personnel et professionnel	2h



LES



Développement du savoir-être par des activités variées
Accompagnement individualisé et aide active à l'insertion professionnelle (suivi individualisé du projet personnel, préparation aux concours, simulations d'entretiens, rencontres et échanges avec des professionnels, ...)



PÉDAGOGIE DE PROJET
Action professionnelle, animation, création artistique, projets sportifs et culturels

SALLES DE TRAVAUX PRATIQUES
TP santé, TP puériculture, TP entretiens des locaux et cuisine pédagogique.