

Préparer son orientation  
et prendre  
confiance en soi.



4<sup>ème</sup> & 3<sup>ème</sup>

# DÉCOUVERTE PROFESSIONNELLE

Des classes de 4<sup>ème</sup> et 3<sup>ème</sup> intégrés dans un lycée professionnel offrant des secteurs professionnels variés : Les élèves de 4<sup>ème</sup> et 3<sup>ème</sup> profitent des ateliers, salles technologiques, espaces de travaux pratiques utilisés par les lycéens ; ils sont accompagnés en Travaux Pratiques par des enseignants professionnels.



**En train**

Gare à 5 mn  
à pied de l'école



**En car**

Lignes régulières  
quotidiennes

à partir de l'Ille-et-Vilaine,  
du Morbihan et de La Loire-Atlantique



[www.issat.info](http://www.issat.info)

6, rue de La Maillardaie  
35600 REDON  
02 99 71 11 00  
[accueil@issat.cneap.fr](mailto:accueil@issat.cneap.fr)

LYCEE   
**issat**  
**REDON**

Institut Secondaire et Supérieur d'Agro-Technologie



## Objectifs principaux

Permettre à l'élève de reprendre confiance et construire son projet professionnel.

### QUALITÉS ATTENDUES

- > Implication
- > Motivation
- > Curiosité
- > Ouverture d'esprit
- > Respect des pairs et des adultes

### TRAVAUX PRATIQUES

Deux après-midi par semaine, au choix dans les domaines en lien avec les travaux paysagers, l'agriculture, l'agroéquipement, les services aux personnes et aux territoires.

### LES +

- > Découvrir le milieu professionnel
- > Apprendre à apprendre
- > Développer sa curiosité
- > Valorisation des aptitudes manuelles et pratiques



## Stage

En 4<sup>ème</sup> > 3 semaines  
En 3<sup>ème</sup> > 2 semaines  
et tous les vendredis du second semestre des 2<sup>ème</sup> et 3<sup>ème</sup> trimestres.

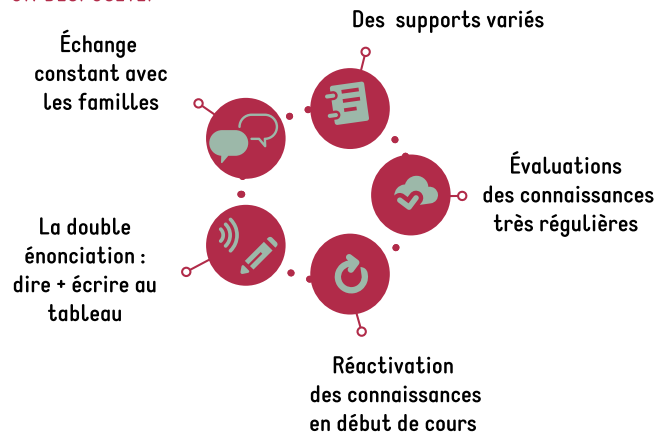
## Inscription

Dossier et entretien avec le chef d'établissement (motivation, projet, ...).

## Objectifs Formation

Mettre les élèves en projet de réussir : une pédagogie adaptée aux besoins.

### UN DISPOSITIF



### UN ACCOMPAGNEMENT PERSONNALISÉ

Les enseignants se forment à La Gestion Mentale pour comprendre les mécanismes de l'apprentissage et adapter la pédagogie en classe de 4<sup>ème</sup> et 3<sup>ème</sup>.

### DES MISES EN SITUATION CONCRÈTES PERMETTANT LA DÉCOUVERTE ET LA MOTIVATION

Ateliers bois et métal



Maraîchage



Entretien du potager



### Volume horaire hebdomadaire

Domaines et matières	4 <sup>ème</sup>	3 <sup>ème</sup>
Enseignements généraux	10h	11h
Français	3h	3h30
Anglais	2h	2h
Histoire -Géo	2h	2h30
Maths	3h	3h
Vie sociale et culturelle	5h30	4h30
Education Physique et Sportive (EPS)	3h	2h30
Education socioculturelle (ESC)	2h	2h
Documentation	0h30	-
Technologie, sciences et découverte de la vie professionnelle	10h	10h
Sciences physiques	1h30	1h30
Sciences biologiques	1h30	1h30
Informatique	1h	1h
Découverte professionnelle	6h	6h
Suivi des élèves	2h	2h
Vie de classe	1h	1h
Accompagnement personnalisé	0h30	0h30
Thématiques transversales : santé et sécurité	0h30	0h30
Total	27h30	27h30